



STEP BY STEP BROW LIFTING

In wenigen Schritten zu perfekt geformten Augenbrauen, die bis zu vier Wochen halten.

STEP BY STEP BROW LIFTING

In just a few steps to perfectly shaped eyebrows that last up to four weeks.

TEIL 1 - VORBEREITUNG & FORM PART 1 - PREPARATION & SHAPING



STEP 1

DE Entferne sämtliches Make-Up im Augenbrauen Bereich. Reinige die Augenbrauen gründlich mit dem **LASH & BROW PRIMER** und einer **BROW BRUSH**. Arbeite dabei auch gegen die Wuchsrichtung, damit auch die Haut unter den Härchen gereinigt wird.

EN Remove all make-up from the eyebrow area. Thoroughly clean the eyebrows with the **LASH & BROW PRIMER** and a **BROW BRUSH**. Also work against the growth direction so that the skin under the hairs is also cleaned.

STEP 2

DE Trage nun den **BROW LIFT GLUE** großzügig auf deine Augenbrauen auf. Anschließend verwendest du den **BROW COMB**, um die Augenbrauen in deine persönliche Wunschform zu bürsten. Denke daran: Bürste sie nicht allzu steil nach oben, wenn du ein natürliches Ergebnis wünschst. Für ein natürliches Ergebnis sollten die Härchen eher etwas flacher anliegen. Wenn du die Form korrigieren möchtest, gebe nochmals etwas **BROW LIFT GLUE** auf die entsprechende Stelle und nehme anschließend die Korrektur vor.

EN Now apply the **BROW LIFT GLUE** generously to your eyebrows with a **MICRO BRUSH**. Then use the **BROW COMB** to brush the eyebrows into the shape you want. Remember: don't brush it up too steeply if you want a natural result. For a natural result, the hairs should be a little flatter. If you want to correct the shape, apply a little more **BROW LIFT GLUE** to the appropriate area and then make the correction.



STEP 3

DE Beginne nun damit, die **BROW LIFT STEP 1** Lotion großzügig auf die Augenbrauenhärchen aufzutragen. Versuche, Hautkontakt zu vermeiden. Es sollten möglichst nur die Härchen mit der Lotion in Verbindung kommen. Achte darauf, die im Schritt zuvor von dir gewählte Wunschform nicht zu verändern.

EN Now start to apply the **BROW LIFT STEP 1** lotion generously to the eyebrow hairs. Try to avoid skin contact. If possible, only the hairs should come into contact with the lotion. Make sure not to change the desired shape you selected in the previous step.

TEIL 2 - FIXIEREN PART 2 - FIXING



STEP 4

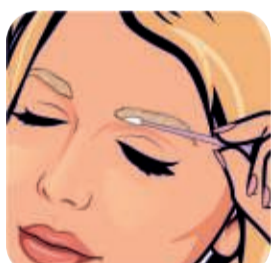
DE Decke nun die gesamte Augenbrauenpartie mit der **BROW LIFTING FOLIE** ab. Achte darauf, die Folie von oben gerade auf die Augenbrauen zu legen, um die Härchen nicht durch seitliches Auflegen in ihrer Form zu verändern. Lasse nun die **BROW LIFT STEP 1** Lotion einwirken und orientiere dich bei der Einwirkzeit an unserer Tabelle auf der letzten Seite. Entferne nach Ablauf der Einwirkzeit die **BROW LIFT STEP 1** Lotion mit einem trockenen (!) Wattepad. Der **BROW LIFT GLUE** darf nicht abgenommen werden. Falls notwendig, trage nochmals etwas **BROW LIFT GLUE** auf, um die Härchen erneut in Wunschform zu positionieren.

EN Now cover the entire eyebrow area with the **BROW LIFT FOIL** or alternatively use cling film. Make sure to lay the foil straight on top of the eyebrows so as not to change their shape by laying them on the side. Now let the **BROW LIFT STEP 1** lotion take effect and use our table on the last page as a guide for the exposure time. After the exposure time has expired, remove the **BROW LIFT STEP 1** lotion with a dry (!) cotton pad. Do not remove the **BROW LIFT GLUE**. If necessary, apply a little more **BROW LIFT GLUE** to reposition the hair in the desired shape.

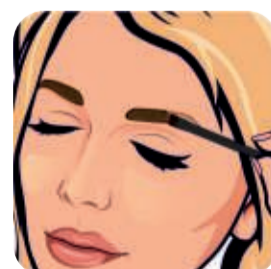
STEP 5

DE Trage nun die **BROW FIX STEP 2** Lotion auf die Augenbrauen auf, so wie du die Lotion im Step zuvor aufgetragen hast. Verwende hierfür unbedingt eine neue (!) **MICRO BRUSH**. Orientiere dich bei der Einwirkzeit wie gewohnt an unserer Tabelle auf der letzten Seite. Reinige die Augenbrauen nach Ablauf der Einwirkzeit mit einem feuchten Wattepad gründlich ab und entferne hierbei ebenso den **BROW LIFT GLUE**. Falls nötig, kämme übriggebliebene Klebereste mit einer **BROW BRUSH** aus den Härchen heraus.

EN Now apply the **BROW FIX STEP 2** lotion to the eyebrows, just as you applied the lotion in the step before. Make sure to use a new (!) **MICRO BRUSH** for this. Use our table on the last page as a guide for the exposure time. After the exposure time has expired, remove the **BROW LIFT GLUE** as well. If necessary, use a **BROW BRUSH** to comb any glue residue out of the hair.



TEIL 3 - FÄRZEN & LAMINIEREN PART 3 - COLORING & LAMINATION



STEP 6 - OPTIONAL

DE Nun färbst du die Augenbrauen. Mische hierfür die **AUGENBRAUENFARBE** in der Größe einer Erbse mit dem **OXIDANT** im Verhältnis 1:1 in einer Schale. Rühre die Masse mit einer **APPLICATION BRUSH** solange um, bis die Farbe schön cremig geworden ist. Trage anschließend die Farbe auf die kompletten Augenbrauen sorgfältig auf. Korrekturen, z.B. am Rand, nimmst du mit einem feuchten Wattestäbchen vor. Lasse die Farbe drei Minuten einwirken und nehme sie anschließend mit einem feuchten Wattepad ab.

EN Now you are coloring the eyebrows. To do this, mix the **EYEBROW COLOR** in the size of a pea with the **OXIDANT** in a ratio of 1: 1 in a small bowl. Stir the mass with a **COLOR BRUSH** until the color is creamy. Then apply the color generously to the entire eyebrows. Leave the color on for three minutes and then remove it with a wet cotton pad.

STEP 7 - OPTIONAL

DE Trage nun zur optimalen Pflege die **KERATIN LAMINATION** auf die Augenbrauen mit Hilfe einer **MICRO BRUSH** auf. Denke daran, dass du die Augenbrauen von oben und unten mit der **KERATIN LAMINATION** benetzen solltest. Anschließend lässt du sie ca. 2 Minuten antrocknen. Wir empfehlen, das Produkt 12 Stunden auf den Augenbrauen zu lassen, um die bestmögliche Pflegewirkung zu erzielen. Nach 12 Stunden kann die Laminierung mit Make-Up Remover schonend entfernt werden.

EN Now apply the **KERATIN LAMINATION** to your eyebrows with the help of a **MICRO BRUSH** for optimal care. Remember that you should moist the eyebrows from above and below with the **KERATIN LAMINATION**. Then let it dry for about 2 minutes. We recommend leaving the product on the eyebrows for 12 hours in order to achieve the best possible care effect. After 12 hours, the lamination can be gently removed with Make-Up Remover.



EINWIRKZEIT NACH BRAUENSTRUKTUR

EXPOSURE TIME ACCORDING TO BROW STRUCTURE

	BROW LIFT	BROW FIX
Normale Härchen normal hairs	10 min	10 min
Dicke Härchen thick hairs	11 - 12 min	11 - 12 min